

3 東看協プラチナ第55号
令和 3年 8月23日

施設管理者 殿

公益社団法人 東京都看護協会
東京都ナースプラザ所長 佐藤 浩子
(公 印 省 略)

令和3年度「プラチナナース就職相談会」の実施について

時下ますます御清栄のこととお慶び申し上げます。

平素から東京都ナースプラザの事業につきましては格別のご理解とご協力を賜り、厚くお礼を申し上げます。

東京都ナースプラザでは令和3年度新規事業として、プラチナナース（定年退職前後の看護職）が定年後もそのキャリアを継続し、様々な職場で能力を発揮することができるよう支援する「プラチナナース就業継続支援事業」を始めました。

今回は、プラチナ世代（50歳以上）の看護職を対象とした「プラチナナース就職相談会」を開催いたします。

求人施設として、是非ご応募いただけますようお願い申し上げます。

記

- 1 目 的 プラチナ世代（50歳以上）の看護職の定年退職後の就業継続、再就業を促進する看護職および求人施設にプラチナナース就業継続支援事業の周知を図る
- 2 開催日時 令和3年10月23日（土）
午前の部：9：30～11：00 午後の部：13：30～16：30
- 3 内 容 令和3年度「プラチナナース就職相談会」実施計画（資料1）のとおり
- 4 対象施設 看護職（50歳以上の看護職を含む）を募集している東京都内の事業所
午前の部は、令和4年3月までに募集予定があれば、現在募集中でなくとも応募可
- 5 参加求職者 都内に就業を希望している50歳以上の看護職（定年退職後を含む）
- 6 申込方法 東京都ナースプラザHPの「プラチナナース就職相談会」参加申込フォームより申込む（資料2）

お問合わせ先

東京都ナースプラザ プラチナナース支援係

TEL 03-6304-2940 FAX 03-5309-2064

E-mail: platina@np-tokyo.jp

令和3年度「プラチナナース就職相談会」実施計画

令和3年8月11日
プラチナナース支援係

1 目的

プラチナ世代（50歳以上）看護職の定年退職後の就業継続、再就業を促進する。
看護職および求人施設にプラチナナース就業継続支援事業の周知を図る。

2 開催日時

令和3年10月23日（土）

午前の部：9：30～11：00 午後の部：13：30～16：30

3 会場

午前の部：オンライン開催

午後の部：東京都ナースプラザ（西新宿）1階大研修室1A・1B

4 参加費

求職者・求人施設ともに無料

5 開催方法

【午前の部】

《オンラインプラチナナース就職フェア》

(1) 求人施設を、①病院系 ②介護・福祉系の2群に分け、2つのZoomミーティングルームにて同時進行で開催する。

(2) 施設担当者は、求職者に向けオンライン上で自施設のPRをする。

一施設4分程度

施設担当者は自施設からオンラインで参加。希望があればナースプラザに来館しての参加も可。

(自施設のPR内容)

- ・施設概要 ・勤務体制、看護の特徴
- ・看護職員数と50歳以上の看護職員数 ・「プラチナナース」へひと言

(3) 参加者（求職者）は、オンラインで参加。

①病院系 ②介護・福祉系 の2つのミーティングパスコードを事前に送付し、フェア開催中はどちらのミーティングルームも出入り自由とする。

(4) 参加者から施設への質問等は、チャット機能を用い直接やり取りを行う。

(5) 施設見学希望者の対応

- ・施設見学の受入れは、参加申込時に施設の意向を確認する。
- ・施設見学希望の参加者は、オンラインのチャット機能を使用して施設に直接申込みか、もしくはプラチナナース支援係に連絡をもらう。

- ・施設見学の希望があった場合、プラチナナース支援係は施設に連絡し、見学手続きを取る。

【午後の部】

≪就職相談会≫

- (1) 東京都ナースプラザにて、求人施設と求職者が対面式で就職相談を行う。
- (2) 参加者は概ね 50 歳以上看護職を優先。
- (3) 事前予約制とし、30 分あたりの入場者数を制限しながら開催。

6 求人施設について

(1) 応募受付期間

令和 3 年 8 月 30 日 (月) ~ 9 月 17 日 (金)

(2) 応募施設条件

- ①看護職 (50 歳以上を含むこと) を募集している東京都内の事業所であること。

午前の部は、令和 4 年 3 月までに求人募集予定があれば、現在募集中でなくとも応募可。

- ②派遣・紹介予定派遣、職業紹介、看護職を個人事業主として業務委託を行う会社・事業所は参加対象外とする。

- ③ e ナースセンター

(看護職向け無料職業紹介サイト <https://www.nurse-center.net/nccs/>) の求人登録について

応募時には登録を必須とするが、午前の部は、現在求人募集中でない施設の登録は任意とする。

(3) 募集施設数

午前の部 40 施設

- ・病院系 (病院・有床診療所) 20 施設
- ・介護・福祉系 (無床診療所・高齢者施設・訪問看護等) 20 施設

午後の部 40 施設 (会場出展 34 施設 オンライン出展 6 施設)

※オンライン出展の 6 施設は自施設から Zoom を使用し参加する。

(4) 申込方法

- ①東京都ナースプラザHPから参加申込フォームで申込み。記載事項は資料 2 を参照。

参加申込フォームでの申し込みが困難な場合は、Fax での申込みも可とする。

- ②同一法人で複数の施設の参加を希望する場合は、法人単位でまとめて申込み。

(5) 参加施設の選定等について

- ①参加施設及び出展方式は、施設種別、雇用形態、地域など、様々な情報を総合的に判断して、決定する。

- ②選考内容に関する問合せ等は受付ない。

- ③選定結果は申込締切から約2週間後を目処にメールで通知する。
- ④参加施設は、東京都ナースプラザホームページに施設名・施設ホームページURL・求職者へのメッセージ等を掲載する。
- ⑤選定されなかった施設は補欠候補とし、既に決定した施設が何らかの理由で参加できない場合は、その都度参加決定する。

(6) 開催当日の参加者に配布する求人情報（ガイドブック）について

- ①当方が指定したフォーマット・求人情報を期日までにメール添付で送付してもらう。
- ②求人情報を取りまとめガイドブックを制作する。

印刷部数：求人施設用40＋求職者用130＋職員用+予備30＝200冊

7 参加者（求職者）について

(1) 参加受付期間

令和3年10月1日（金）～10月22日（金）

(2) 対象者

都内に就業を希望している50歳以上の看護職（定年退職後を含む）

(3) 参加者数

午前の部 上限人数なし。（オンライン参加のみ）

午後の部 120名（20～25人/枠（30分毎）×5枠）

(4) 参加方法

事前予約制

予約は電話または東京都ナースプラザHPの予約フォームから行う。

事前にeナースセンターの求職者登録を必須とする。

(5) 求人情報（ガイドブック）について

- ・午前の部：参加者自身が東京都ナースプラザHPからダウンロードする。
ダウンロードが困難な参加者には、個別にメールに添付して資料の配布を行う。
- ・午後の部：会場にて配布

8 感染症予防対策について

- ・東京都ナースプラザの会場に参加する施設・参加者は、マスク・手指消毒等の基本的感染対策の協力を依頼する
- ・会場内が密とならないよう、参加者は事前予約制とする。

「プラチナナース就職相談会」求人施設 参加申込方法

【応募受付期間】 令和3年8月30日（月）～9月17日（金）

申込時は下記項目を入力してください。

- 1 参加希望の選択（午前の部・午後の部・両方の申込も可能です）
- 2 e-ナースセンターの求人施設番号（Sで始まる7桁の番号）
- 3 法人名
- 4 施設名
- 5 住所
- 6 電話番号
- 7 メールアドレス
- 8 担当者 氏名
- 9 施設種別
- 10 求職者に向けたメッセージ（必須）

仕事内容や事業所の魅力等を100文字程度で記載

就職相談会に参加される施設のメッセージは、ナースプラザのホームページに掲載します。

【応募方法】

東京都ナースプラザHP「プラチナナース就職相談会（参加施設の募集）」

<https://www.np-tokyo.jp/about/activities/platinumnurse.html#platinum-2-3>

の参加申込フォームからお申込ください。



※参加申込フォームからの申込ができない時は、東京都ナースプラザHPのFax用申込用紙をご使用ください。

令和3年度新規事業

「プラチナナース就業継続支援事業」 が始まりました!

超少子高齢化社会を迎え、ますます介護や看護が必要となっていきますが、看護職の確保は容易なことではありません。看護職の養成や、復職を期待しても限界があります。看護職確保の一番の近道は、今元気に働いているプラチナ世代の看護職に、少しでも長く働き続けてもらうことです。当事業に参加して、プラチナナース活用を看護職確保につなげてみませんか?



プラチナナース（定年退職前後の看護職）とは

- 専門職として熟練した看護技術と対人スキルを持っています。
- 人生経験による包容力、豊かな人間性と責任感を兼ね備えています。

活用の効果

- 人材不足の解消
- 熟練したスキルによる看護の質の向上
- 利用者の話をじっくり聞く、年輪を重ねた人生経験そのもののスキル

ナースプラザでは、「施設管理者セミナー」「職場体験会」
「プラチナナース就職相談会」を開催します。

参加される病院・施設にはこんなメリットが・・・

- 体験会参加者に自施設のPRができる
- 体験会経費等の支援が受けられる
- 施設管理者セミナー参加やプラチナナースとの交流を通して、プラチナナース像の理解を深められる
- 雇用保険の助成金 高年齢者を雇用する環境の整備をすることで雇用保険の助成金制度(厚生労働省)が利用できます

この事業は、東京都が公益社団法人東京都看護協会に委託し、東京都ナースプラザが実施しています。



事業説明会・施設管理者セミナー 参加費無料

施設管理者セミナー「プラチナナースを有効なマンパワーとして活用する」と
新規事業「プラチナナース就業継続支援事業」についての説明会を同日に開催します。

【開催日時】 ■第1回 **5月14日(金)** ■第2回 **8月27日(金)** 13:30~16:30

職場体験会 参加費無料 体験会参加施設は体験会経費の支援が受けられます

就業中の看護職の方に、慢性期病院・高齢者介護施設・訪問看護ステーション等で半日程度、職場体験をしていただき、それぞれの施設とそこで働く看護職のイメージを持っていただくことを目的とします。

【開催時期】 **7月・9月・12月・2月(R4)**

プラチナナース就職相談会 参加費無料

慢性期病院・高齢者介護施設・老人保健施設・訪問看護ステーション等の施設を中心に、就職相談会を開催します。
就職を目指す看護職、転職を考えている看護職の方々に、ご自身の施設をPRするチャンスです。

【開催日時】 **10月23日(土)** 午前の部9:30~12:00/午後の部13:30~16:00

詳細は、順次「東京都ナースプラザホームページ」
<https://www.np-tokyo.jp/>でお知らせいたします



【お問合せ先】

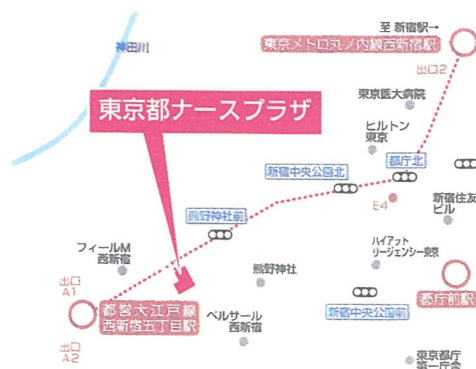
東京都ナースプラザ プラチナナース支援係

〒160-0023 東京都新宿区西新宿4-2-19 東京都看護協会内

TEL 03-6304-2940 東京都ナースプラザ 検索

(平日/9:00~17:00) FAX 03-5309-2064 メールアドレス platina@np-tokyo.jp

【アクセス】 ■都営大江戸線西新宿五丁目駅出口A1又はA2から徒歩4分 ■東京メトロ丸の内線西新宿駅2番出口から徒歩10分

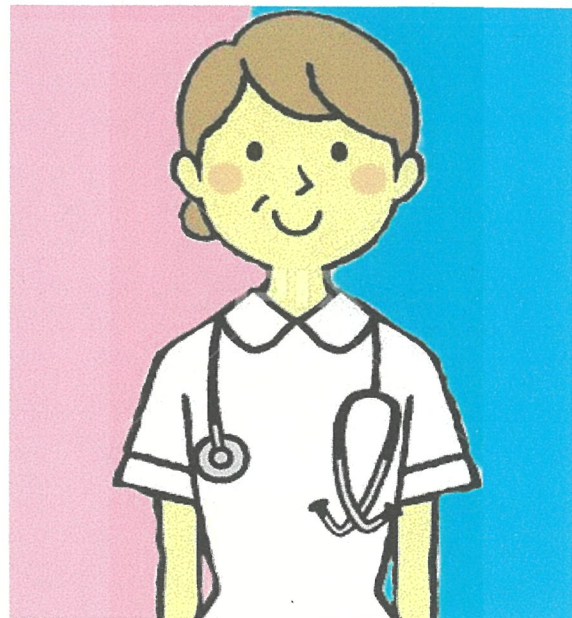


求人施設のみなさまへ

参加無料！～参加施設募集のご案内～

定年退職前後の看護職員

プラチナナース 就職相談会



専門職として熟練した看護技術と対人スキルを持ったプラチナナースを活用してみませんか？

50歳以上のプラチナナースを対象に、就職相談会を開催します。

開催日：10月23日（土）

午前の部 9:30～11:00 オンライン就職フェア（40施設）
参加者はオンラインで視聴します

午後の部 13:30～16:00 一対一の対面就職相談（40施設）

会場：午前の部 オンライン開催

午後の部 東京都ナースプラザ 1階

新宿区西新宿 4-2-19

都営大江戸線「西新宿5丁目駅」徒歩約4分

東京メトロ丸の内線「西新宿駅」徒歩約10分

◎参加申込は東京都ナースプラザ HP の「プラチナナース就職相談会」
プラチナナース就職相談会（参加施設の募集）申込フォームから
申し込み下さい。

【お問い合わせ先】東京都ナースプラザ

（プラチナナース支援係） ☎03-6304-2940



病院・施設と看護職のコミュニケーションイベント
ふれあいナースバンク

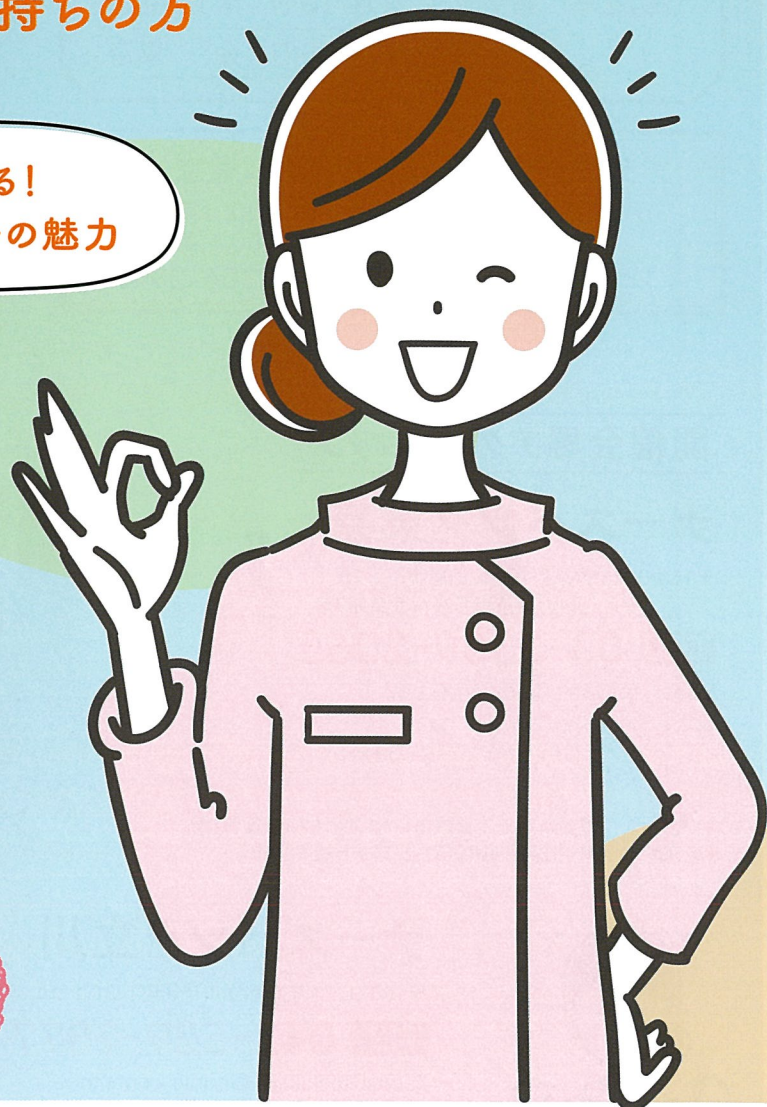
看護職の 就職相談会

保健師・助産師・看護師・准看護師の
資格をお持ちの方

2021年度
全8回開催

※日程は裏面をご参照ください。

きっと見つかる！
仕事の魅力・職場の魅力



情報収集や施設見学・面接など、
次のステップにつなげる場として積極的にご活用ください。

参加施設数

ナースバンク東京 約40施設

ナースバンク立川 約18施設

※参加施設など、詳細はホームページをご覧ください。

参加費
無料

履歴書
不要

事前
予約制

服装
自由



●主催／東京都ナースプラザ ●設置主体／ 東京都 ●運営受託者／(公社)東京都看護協会
●公式サイト／<https://www.np-tokyo.jp>

東京都ナースプラザ

検索

リサイクル適性
この印刷物は、印刷用の紙へ
リサイクルできます。

看護職の就職相談会

採用面接会ではありません

開催時間(各回共通)

13:30~16:00

受付時間は13:00~15:45まで

事前予約制 ご予約はナースバンク東京・立川まで

2021年	第1回	6月 3日(木)	立川
	第2回	6月 11日(金)	東京
	第3回	9月 2日(木)	立川
	第4回	9月 11日(土)	東京
	第5回	11月 11日(木)	立川
	第6回	11月 20日(土)	東京
2022年	第7回	2月 10日(木)	立川
	第8回	2月 18日(金)	東京

プラチナナース就職相談会(東京)

10月23日(土) 9:30~12:00(第一部)
13:30~16:00(第二部)

ご予約はプラチナナース支援係まで ☎03-6304-2940



会場内の様子

看護職のスタッフが
ご案内いたします



復職支援研修のご案内

プランクがあるので不安...
という方へのサポートも行っています



感染症対策の実施

マスクの着用、手指消毒、検温、
換気を実施します



密にならない空間

ブースの間隔を広げ、
ソーシャルディスタンスを確保しています

開催会場アクセスマップ

ナースバンク東京 (東京都ナースプラザ内)

〒160-0023 東京都新宿区西新宿4-2-19
(公社)東京都看護協会会館2階

TEL 03-5309-2065

E-mail: tokyo@nurse-center.net

月~木/9:00~17:00
金/9:00~18:00 (祝日を除く)

アクセス

- 都営大江戸線西新宿五丁目駅出口A1又はA2から徒歩4分
- 東京メトロ丸の内線西新宿駅2番出口から徒歩10分



ナースバンク立川

〒190-0012 東京都立川市曙町1-21-1 ユニゾ立川ビル6階

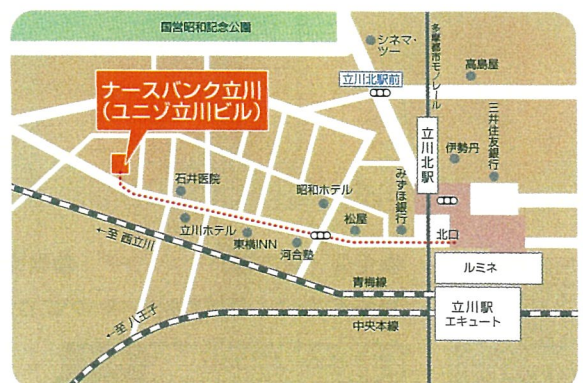
TEL 042-529-7077

E-mail: tachikawa@nurse-center.net

月~金/9:00~17:00
(祝日を除く)

アクセス

- JR立川駅北口から徒歩7分
- 多摩都市モノレール線立川北駅から徒歩7分



プラチナナースセミナーのご案内

定年後のライフプランやセカンドキャリアを自分らしくデザインする方法を学ぶセミナーです

プラチナナースとして 活躍するための ライフキャリアデザイン

〔講師〕 大貫 成美 氏

国家資格キャリアコンサルタント
ファイナンシャルプランナー

- ・ 50代からのお金の話
 - ・ ナースとしてのキャリア継続
- それぞれのライフプランを考えるきっかけづくりのセミナーです

日時

2021年11月2日(火) 13:30~16:30

Zoomによるオンライン同時開催

※セミナー終了時間が17:00より変更になりました。

対象

おおむね50歳以上の看護職（下記①または②の方）

①東京都内に就業されている方

②東京都内在住で就業を希望する方

（離職中の方は、ナースバンク登録が必要）

受講料無料

定員

180名

キャリアを継続
しませんか

会場

東京都ナースプラザ 大教室1A・1B

住所 新宿区西新宿4-2-19（東京都看護協会会館内）

交通 ①都営大江戸線西新宿5丁目駅 出口A1又はA2から徒歩4分

②東京メトロ丸の内線 西新宿駅 2番出口から徒歩10分

申込方法

定員に達した時点で締め切らせていただきます

※定員に達しない場合は、往復ハガキは10月21日(木)

まで、ネットからの申し込みは10月28日(木)までで締め

きらせていただきます



お問い合わせ先

東京都ナースプラザ（プラチナナース支援係） ☎03-6304-2940

